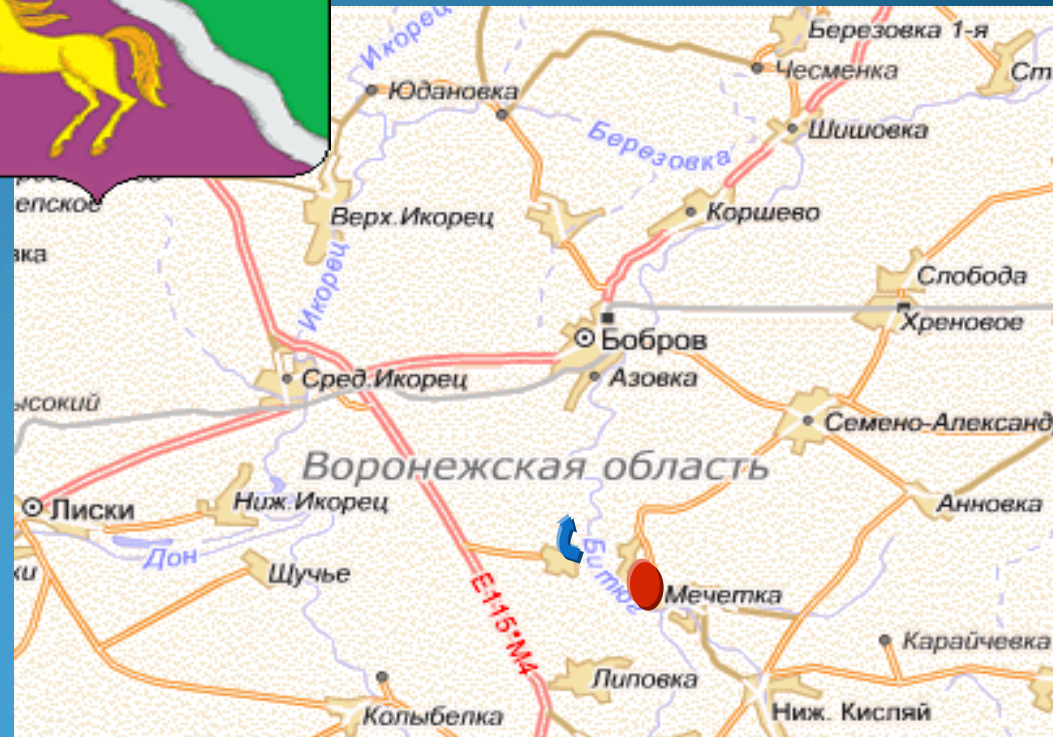
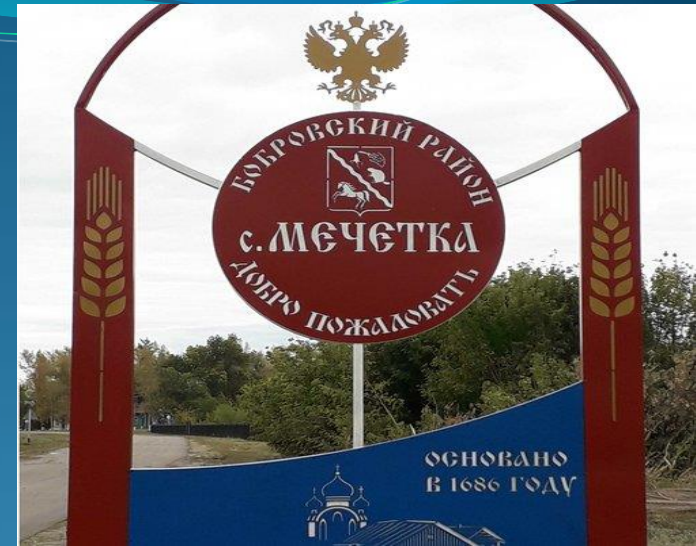


Мечётское сельское поселение Бобровского муниципального района

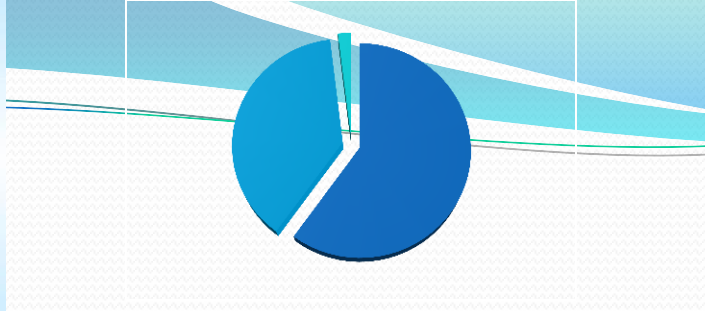
Воронежской области



Глава Мечётского сельского поселения

*Суворин Николай
Георгиевич*

Структура налоговых и неналоговых доходов местных бюджетов



ПОКАЗАТЕЛИ РАЗВИТИЯ МЕЧЁТСКОГО ПОСЕЛЕНИЯ в 2021 г. Вып. 82%

Показатель 3. Доля налоговых и неналоговых доходов местного бюджета в общем объеме доходов бюджета муниципального образования. План - 54,6 %, Факт - 52,1%. Снижение доходов связано с организациями, которые располагаются на территории Мечетского поселения, а зарегистрированы в другом, налоги идут в бюджет по месту регистрации.

Показатель 4. Динамика фактического значения недоимки по земельному налогу на 1 января года, следующего за отчетным к аналогичному периоду прошлого года.

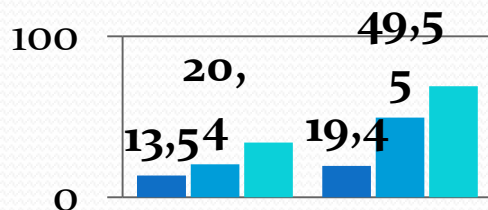
Недоимка по земельному налогу по Мечетскому сельскому поселению по сравнению с прошлым годом увеличилась на 8200 руб, по плану недоимка на 2021 г планировалась в размере 110208 руб, а получилось по факту 118881 руб. причина - во время не получены квитанции, а так же имеются земельные участки, но собственников на территории поселения нет и связи с ними тоже.

Показатель 14. Внесение данных в программу МИСП. – проблема с работой программы, поэтому данные внесены не полностью.

Показатель 15. Доля расходов бюджета поселения на содержание органов местного самоуправления.

Планировали – 40,6 %, факт - 43,4 % - за счет увеличения бюджетных средств направленных на строительство свайного поля под ФАП и ремонт СДК.

Показатель 17. Количество жалоб от населения. План - 0. Факт – 1. Жалоба удовлетворена в полном объеме.



ЧИСЛЕННОСТЬ МЕЧЁТСКОГО НАСЕЛЕНИЯ НА 01.01.2022 ГОДА

№ п/п	Категория	Количество человек
1	<i>Численность постоянного населения на 01.01.2022</i>	834
2	<i>Трудовые ресурсы</i>	382
3	<i>Работают на территории поселения</i>	164
4	<i>Работают на территории района</i>	48
5	<i>За пределами района</i>	158
6	<i>Пенсионеры</i>	353
7	<i>Труженики тыла и Ветераны труда</i>	20
8	<i>Инвалиды</i>	51
9	<i>Детей дошкольного и школьного возраста</i>	90
10	<i>Умерло</i>	29
11	<i>Родилось</i>	0
12	<i>Прибыло на территорию поселения за 2021год</i>	14
13	<i>Убыло с территории поселения за 2021 год</i>	14
14	<i>Безработные</i>	12













Спасибо за внимание!

Глава Мечётского сельского поселения

Суворин Николай Георгиевич